

## MERCI

Dans le cadre du programme de soutien aux organismes et grâce à l'appui de l'un de ses employés, qui est également membre d'Autisme Montréal, l'entreprise Industrielle Alliance nous a remis un chèque de 5 000 \$. Le montant reçu sera réparti dans les services de répit que nous offrons aux parents.

Merci de votre générosité!



## JOURNÉE MÉMORABLE AU VILLAGE DU PÈRE NOËL DE VAL-DAVID

Le samedi **22 décembre** est une date à ne pas oublier! Une belle journée au **Village du Père Noël** de Val-David est organisée par Autisme Montréal pour vous faire ressentir la magie des Fêtes! Toute la famille est invitée à y participer! Il suffit de réserver auprès de la responsable des services directs au 514 524-6114, poste 3182 avant le vendredi 7 décembre en mentionnant le nombre d'enfants et d'adultes qui seront présents.

Cette sortie est possible grâce à la générosité des Lutins du Village du Père-Noël par ce fait, une contribution financière volontaire est demandée par participant. Le montant devra être spécifié lors de votre inscription.

Autisme Montréal offre le transport en autobus scolaire! L'importance de votre présence après la réservation est essentielle (pensez à toutes les familles qui veulent participer à l'activité et qui ne pourront pas par, faute de places). Le point de départ se fera à **10 h** en autobus scolaire depuis le stationnement (donnant sur la rue Berri) situé au 4449 rue Berri. Il est primordial d'être à l'heure. Nous quitterons le village à **14h** pour nous diriger vers les bureaux d'Autisme Montréal.

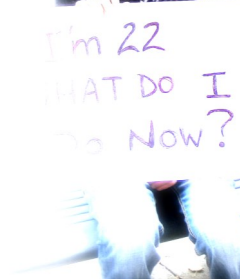
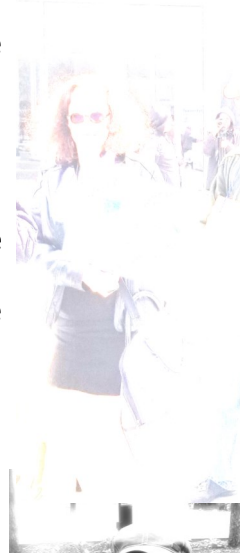
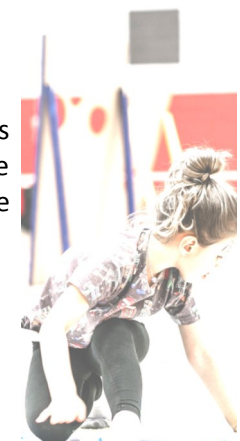
Veuillez apporter des vêtements de rechange, des mouchoirs, de l'eau et un dîner froid. Habillez-vous en conséquence, soit : tuque, mitaines, foulard, gros manteau et pantalons de neige pour que l'activité soit des plus agréables.

\*Vous êtes responsables de vos enfants. Aucun accompagnateur ne sera disponible.

Faites vite, car le nombre de places est limité.

**Inscription : 514 524-6114, poste 3182**

Au plaisir de vous voir parmi nous!



## RELÂCHE SCOLAIRE

Il est déjà temps de planifier la relâche scolaire 2019 et comme à chaque année, Autisme Montréal offre un camp de jour pendant cette période pour les jeunes résidents de Montréal présentant un trouble du spectre de l'autisme.

**NOMBRE DE PLACES : 16**

**ÂGE :** 4 à 21 ans (âge scolaire)

**LIEU :** École de l'Étincelle (6080, rue de l'Esplanade, à Montréal)

**DATE :** 4 mars au 8 mars 2019

**HORAIRE :** de 9h à 16h

**COÛT :** 375 \$

### POUR S'INSCRIRE

L'inscription se fait par téléphone auprès de la responsable des services directs au **514 524-6114, poste 3182**. Par la suite, les participants du camp sont choisis au moyen d'un tirage au sort parmi toutes les personnes qui ont donné leur nom. Dans la semaine du 10 décembre 2018, vous serez informés du résultat du tirage, qu'il soit positif ou négatif.

### DATES D'INSCRIPTION :

**du 19 novembre au 7 décembre 2018 (à midi)**. Aucune inscription ne sera acceptée par la suite.

Si vous obtenez la boîte vocale, laissez un message comprenant le nom de votre enfant ainsi que vos coordonnées.

**Si vous désirez plus d'information contactez-nous au 514 524-6114 poste 3181**

<http://autisme-montreal.com/nos-services/camp-de-relache-scolaire/>

## MAISONNETTE HIVER 2019

L'hiver approche à grand pas et nous aimerions vous informer en ce qui concerne l'inscription aux fins de semaine d'hiver 2019 à La Maisonnette. Les inscriptions se feront par téléphone le 5 novembre 2018 auprès de la responsable des services directs dès 8h30. Veuillez noter que nous ferons les inscriptions selon l'ordre des appels téléphoniques reçus, donc premier arrivé, premier servi.

Si vous obtenez la boîte vocale, laissez un message comprenant votre nom, le nom de votre enfant, votre numéro de téléphone ainsi que les dates désirées, en ordre de préférence. Pour consulter le calendrier, veuillez cliquer sur le lien ci-dessous. Prenez note que vous avez droit à une fin de semaine par saison.

<http://autisme-montreal.com/nos-services/repit-de-fin-de-semaine/>

## GUIDE EN SOUTIEN À LA FAMILLE – OPHQ

Présenté en deux parties, ce guide se veut un outil pour aider les parents d'un enfant ou d'un adulte handicapé. La partie 1 permet d'identifier les besoins dans certaines dimensions du soutien à la famille et, ainsi, de faciliter les démarches en vue de les satisfaire. Adaptée pour chaque région du Québec, la partie 2 fournit quant à elle des renseignements additionnels sur différents services susceptibles de répondre aux besoins identifiés, de même que les noms et coordonnées d'organismes les offrant.

[https://www.ophq.gouv.qc.ca/fileadmin/centre\\_documentaire/Guides/Guide\\_en\\_soutien\\_a\\_la\\_famille\\_pour\\_les\\_parents\\_d\\_un\\_enfant\\_ou\\_d\\_un\\_adulte\\_handicape\\_-\\_Partie\\_1.pdf](https://www.ophq.gouv.qc.ca/fileadmin/centre_documentaire/Guides/Guide_en_soutien_a_la_famille_pour_les_parents_d_un_enfant_ou_d_un_adulte_handicape_-_Partie_1.pdf)

[https://www.ophq.gouv.qc.ca/fileadmin/centre\\_documentaire/Guides/GuideSoutien/Guide\\_SF\\_Partie\\_2\\_region6\\_MT\\_WEB\\_31-10-2016.pdf](https://www.ophq.gouv.qc.ca/fileadmin/centre_documentaire/Guides/GuideSoutien/Guide_SF_Partie_2_region6_MT_WEB_31-10-2016.pdf)



## LA MAGIE DES FÊTES

Autisme Montréal est heureux d'inviter ses membres à sa Fête de Noël annuelle. Venez-vous amuser et échanger avec d'autres familles dans l'atmosphère féérique du temps des Fêtes.

Le samedi 8 décembre 2018, de 13h à 16h, au Centre communautaire Petite Côte, situé au 5675, rue Lafond, à Montréal.

**\*\*L'accueil se fera de 13h00 à 14h00\*\***

Inscription au plus tard le vendredi 13 novembre en téléphonant au 514 524-6114, poste 3142.

Pour plus d'information : <http://autisme-montreal.com/nos-services/fete-de-noel/>

---

## COLLECTE DE DENRÉES

Chaque année, nous distribuons des paniers de Noël à plusieurs familles dans le besoin ciblées par Autisme Montréal. Aidez-nous à leur venir en aide pour la période des Fêtes en répondant à notre appel pour faire de notre **collecte annuelle de denrées non périssables** un franc succès.

Voici des idées d'articles recherchés:



Vous pouvez aussi offrir une carte-cadeau d'épicerie avec laquelle nous pourrions combler les besoins ou un jouet pour rendre un enfant heureux! Du 5 novembre au 7 décembre 2018, venez déposer vos dons entre 8h30 et 16h30 à nos locaux. Si vous êtes inscrits à notre Fête de Noël du 8 décembre vous pourrez également y déposer vos denrées.

Si vous désirez plus d'information contactez-nous au 514 524-6114 poste 3162.

### NOS COORDONNÉES

Téléphone : 514 524-6114

Télexcopieur: 514 524-6420

[accueil@autisme-montreal.com](mailto:accueil@autisme-montreal.com)

4450 Saint-Hubert, local 320  
Montréal, Qc, H2J2W9

Pour les coordonnées complètes de l'équipe  
consulter le :

<http://autisme-montreal.com/qui-sommes-nous/employes/>

